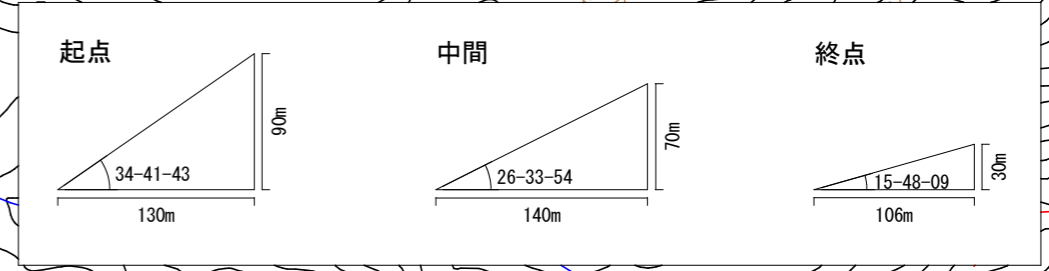
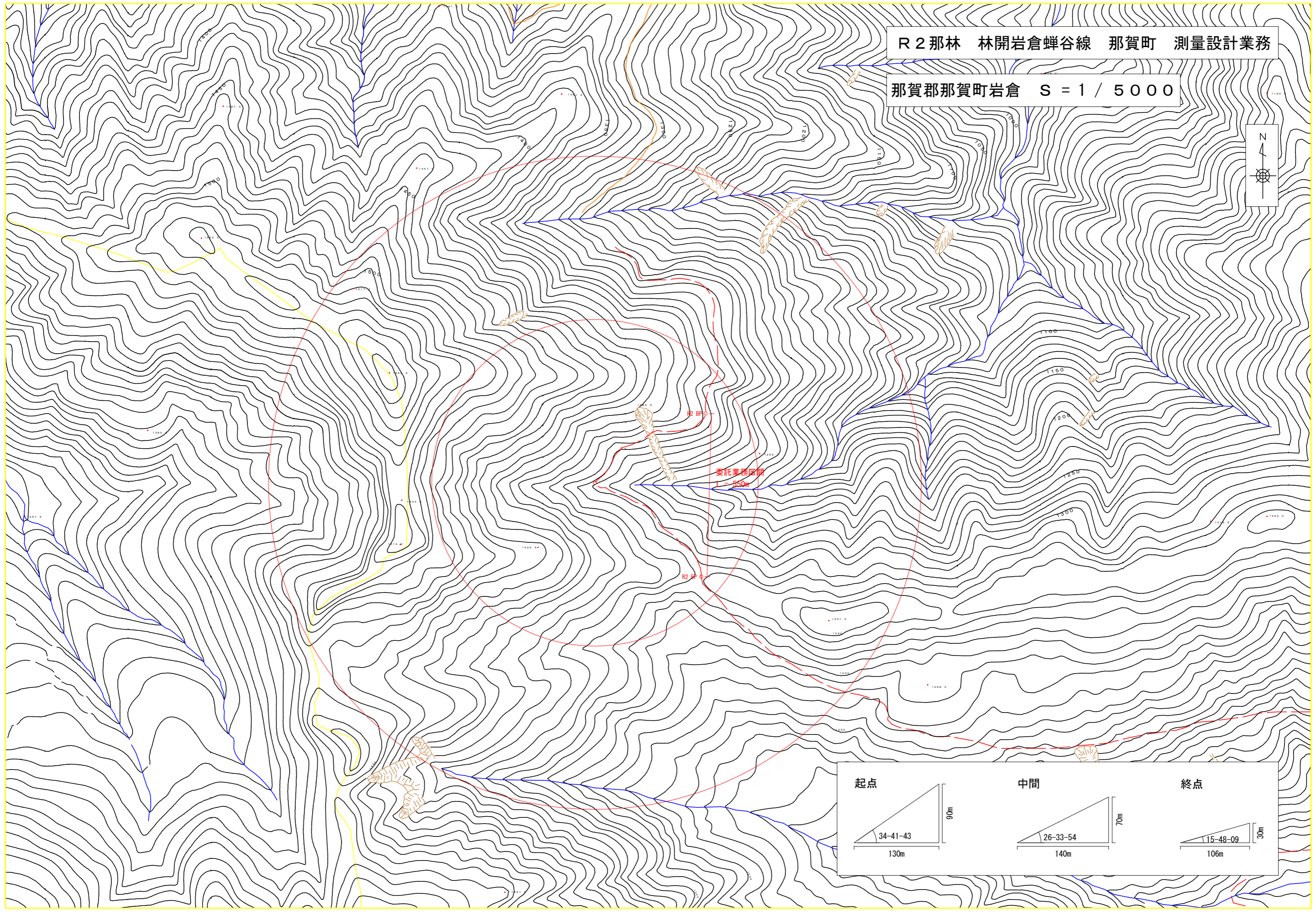


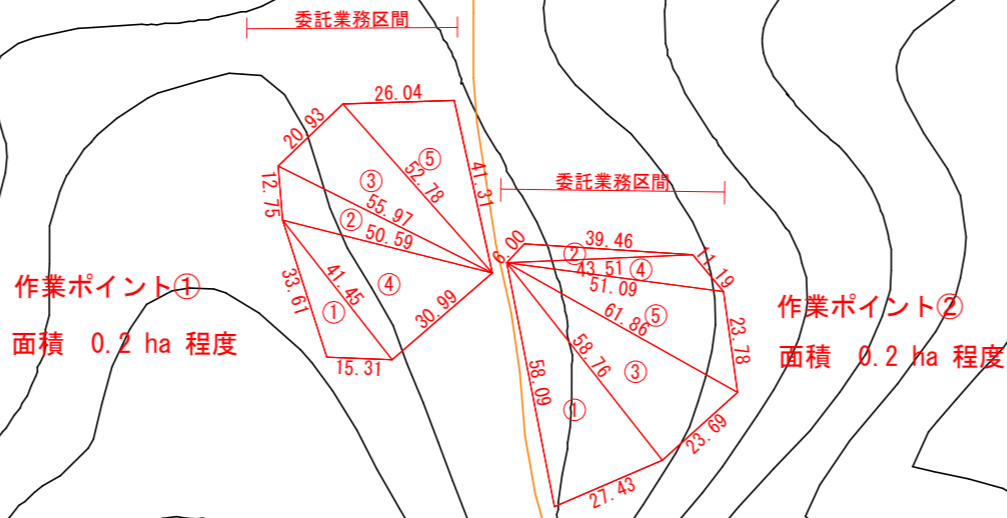
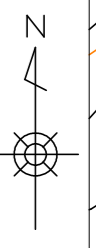
R2那林 林開岩倉蟬谷線 那賀町 測量設計業務

那賀郡那賀町岩倉 S = 1 / 5000



R 2 那林 林開岩倉蟬谷線 那賀町 測量設計業務

那賀郡那賀町岩倉 S=1 / 2,500



作業ポイント①  
面積 0.2 ha 程度

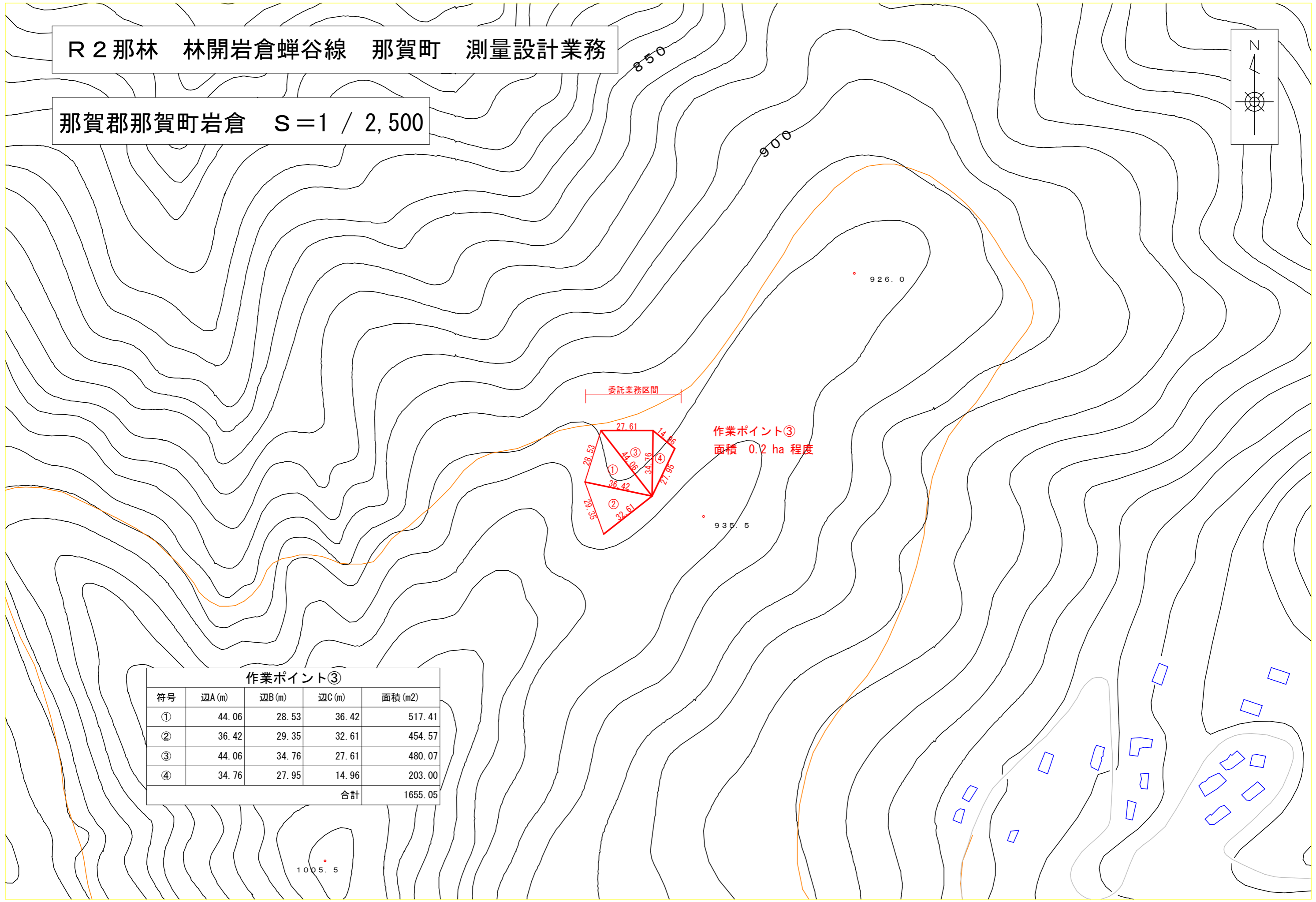
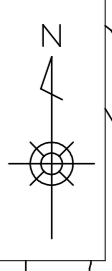
作業ポイント②  
面積 0.2 ha 程度

作業ポイント①				
符号	辺A (m)	辺B (m)	辺C (m)	面積 (m <sup>2</sup> )
①	41.45	33.61	15.31	241.83
②	55.97	12.75	50.59	306.05
③	55.97	52.78	20.93	551.87
④	50.59	41.45	30.99	641.88
⑤	52.78	41.31	26.04	528.74
合計				2270.37

作業ポイント②				
符号	辺A (m)	辺B (m)	辺C (m)	面積 (m <sup>2</sup> )
①	58.76	58.09	27.43	778.68
②	43.51	39.46	6.00	91.88
③	61.86	58.76	23.69	694.79
④	51.09	11.19	43.51	193.65
⑤	61.86	23.78	51.09	585.62
合計				2344.62

R 2 那林 林開岩倉蟬谷線 那賀町 測量設計業務

那賀郡那賀町岩倉 S=1 / 2,500



**作業ポイント③**

符号	辺A (m)	辺B (m)	辺C (m)	面積 (m <sup>2</sup> )
①	44.06	28.53	36.42	517.41
②	36.42	29.35	32.61	454.57
③	44.06	34.76	27.61	480.07
④	34.76	27.95	14.96	203.00
合計				1655.05